



Rares sont les biscuits secs,

pour lesquels nous ne sommes pas à même de proposer la ligne adaptée. Adressez-vous à WPIB pour concevoir votre ligne idéale de fabrication de biscuits.

*Votre idée – notre technologie.
Une combinaison idéale.*

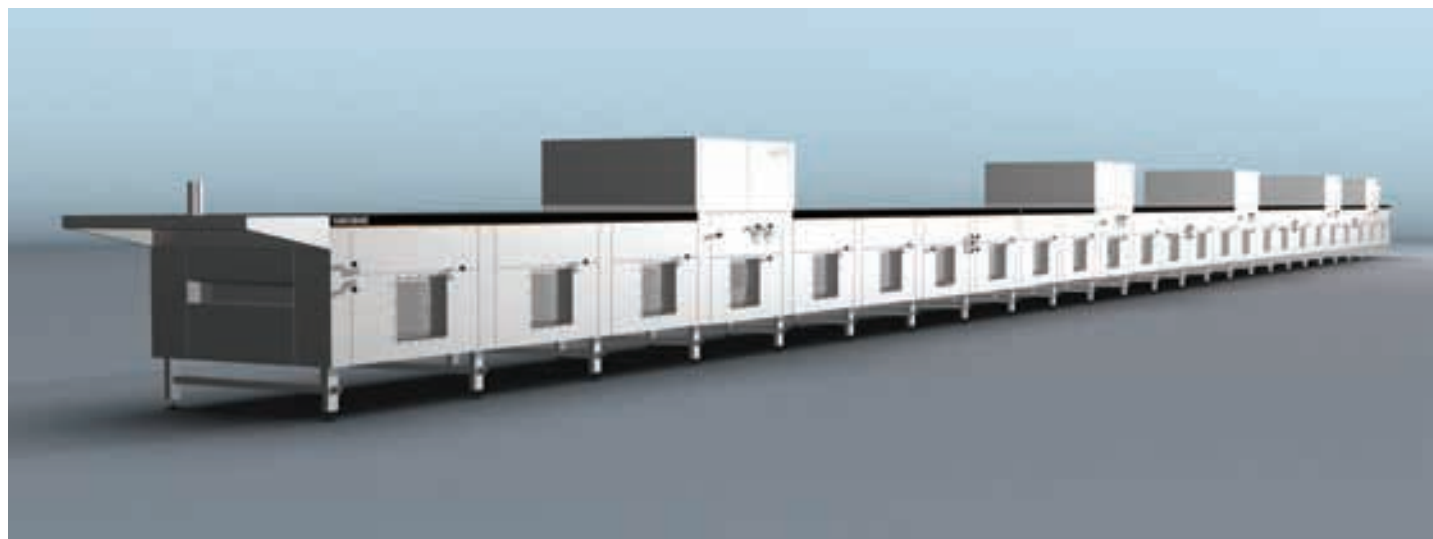
Lignes à biscuits secs



Le four

Werner & Pfleiderer propose une gamme tendue de différents systèmes de chauffage pour les fours à tunnel (en option avec bande en acier ou bande grillagée) avec une largeur de bande de 800, 1000, 1200, 1400 et 1600 mm:

- Système de chauffage indirect ZYCLOTERM, avec chauffage au fuel ou à gaz
- Chauffage direct, électrique ou au gaz
- Système à buses à chauffage indirect (circulation d'air dans la chambre de cuisson), au fuel ou au gaz.
- Combinaison: chauffage au gaz direct et ZYCLOTERM; système à buses à chauffage indirect et système ZYCLOTERM.



WP WERNER & PFLEIDERER
INDUSTRIELLE BACKTECHNIK
HORSTMANNGROUP

Werner & Pfleiderer
Industrielle Backtechnik GmbH
Frankfurter Straße 17
71732 Tamm

T: +49 (0) 7141/2 02-0
F: +49 (0) 7141/2 02-111
E: info@wpib.de
I: www.wpib.de

03 030 / 1-f 04/05

Nous nous réservons à tout moment le droit de procéder à des modifications techniques.

Ce texte imprimé ainsi que tous les articles et schémas qu'il contient sont soumis aux droits d'auteur. Toute utilisation dépassant les limites du droit d'auteur faite sans autorisation écrite préalable de l'éditeur est interdite et donnera lieu à des sanctions. Ceci s'applique en particulier à toute reproduction, traduction, microfilms ainsi qu'à l'enregistrement et au traitement par des moyens électroniques.

WP WERNER & PFLEIDERER
INDUSTRIELLE BACKTECHNIK

Ce dépliant montre les plus importantes stations d'une ligne complète de production des biscuits secs.

Les lignes complètes et les éléments de biscuiterie industrielle WPIB travaillent aujourd'hui dans de nombreux pays du monde, et ceci à la plus grande satisfaction de ses clients. Ceux-ci profitent d'un savoir-faire technologique résultant d'une tradition WPIB datant de plusieurs décennies, à savoir:

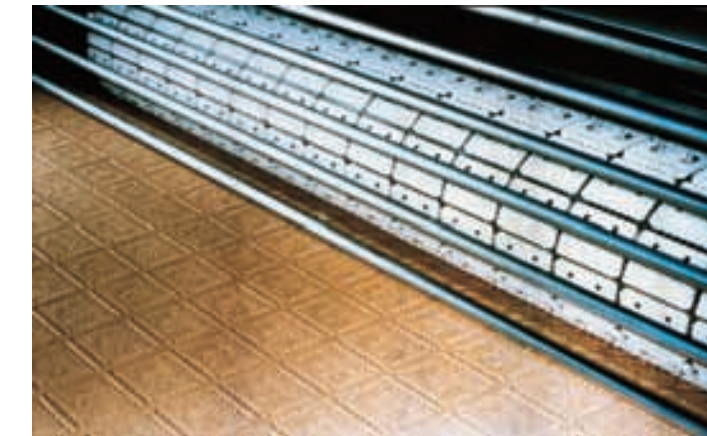
- Echanges d'idées avec nos clients dans le monde entier;
- Contacts étroits avec des capacités scientifiques;
- Séries d'essais sur notre station pilote;
- Echange d'expériences intense entre les différents départements technologies.

WPIB dispose du savoir-faire nécessaire à la résolution de chaque problème individuel.

Lignes à biscuits secs



3 La pâte pour les biscuits secs est abaissée avec ménagement par un lamineur vers des cylindres réglables pour l'obtention de la bonne épaisseur avant son découpage.



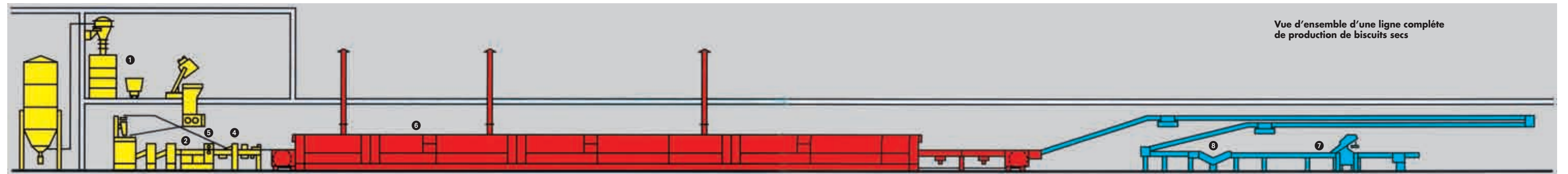
5 Cylindre rotatif de découpage avec moules individuellement interchangeables.



6 Four moderne à tunnel automatique SNN en version basse.

Lignes à biscuits secs

Lignes à biscuits secs

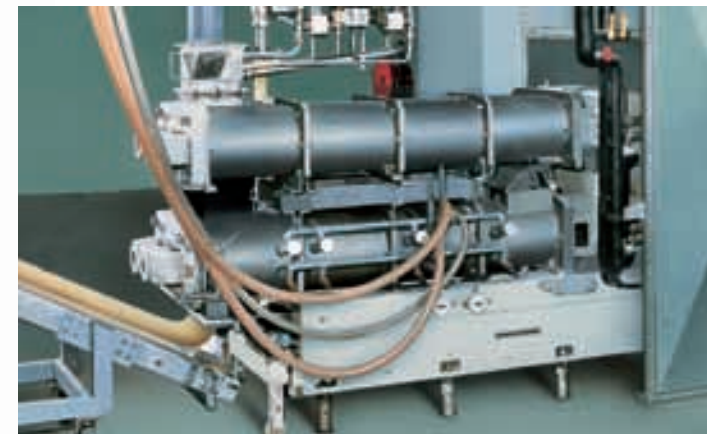


Vue d'ensemble d'une ligne complète de production de biscuits secs

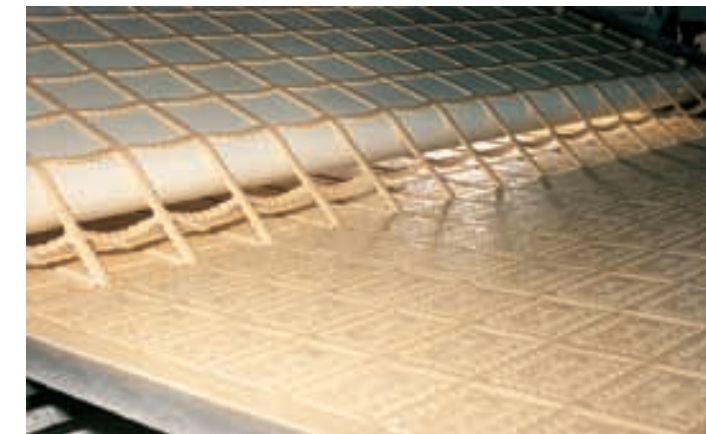
1 Les pétrins à deux arbres à haut rendement produisent une excellente qualité de pâte. Ils sont chargés automatiquement. Le déroulement des opérations est également entièrement automatique, assurant ainsi une qualité constante. Le bac contient entre 400 et 1200 kg de pâte, en fonction de la taille de la machine.



2 Mis à part les malaxeurs de charge, Werner & Pfleiderer produit également des systèmes de malaxage en continu. Ces systèmes de malaxage permettent la fabrication de pâtes à haute homogénéité au niveau de leur consistance, leur volume et leur structure et qui sont donc bien adaptées à un traitement sur lignes automatiques.



4 Découpeuse RTA à haute performance avec dispositif rotatif de gaufrage, de découpage et de séparation de la grille de pâte de retour.



7 Convoyeur de refroidissement avec alimentation automatique vers les machines d'emballage.



8 Les biscuits refroidis sont dressés et empilés. Les rangées de biscuits dressés sont ensuite automatiquement convoyées vers les machines d'emballage.

